



PICTURES AND STORIES

FROM OUR LIVES 10.2019



Oil'zapft is!

LIQUI MOLY ROCKS!



Dear LIQUI MOLY friends, dear lubricant rockers,

do you know why rock 'n' roll works all over the world and moves the masses? Because it's so simple and still hits the heart! Crossing borders and generations! Simple solutions are often the best. Like hardly any other music style of the 20th century, rock music has influenced and accompanied people's everyday lives. Rock often served as a soundtrack for youth movements and even social revolutions.

All this reveals clear parallels to our full range of 4,000 articles. Because just like rock 'n' roll, our products are also able to inspire people around the globe. Not as a one-hit wonder, but as the number 1 for many years with countless world hits. Our problem solvers work on all continents and develop a similar power through their use as the energetic combination of guitar, bass and drums. Like almost no other lubricant brand, we manage to positively influence people's mobile everyday lives.

At our next gigs we have to give our best to our many helpers about the topic of autumn and winter. Here, too, our repertoire of products is almost endless. So now is the time for our customers to stock up before the tour is sold out. We have the groove and the power for a strong autumn business.

The final chord in terms of growth is far from over. So let's put on another unique stage performance for the rest of the year, so that by the end of 2019 it'll be worldwide: LIQUI MOLY rocks!

Free like the punk rock band the Ramones: "Hey! Ho! Let's go!"

Jörg Witopil
(Copywriter)

Niklas Döhring
(Graphic Artist)

PRESS NATIONAL

LIQUI MOLY

Dauerhafte Werte

Mit konsequenter Arbeit, Festhalten an erfolgreichen Unternehmensstrategien und einer gehörigen Portion Erfindergeist hat sich der Werkstattzulieferer zum weltweit erfolgreichen Vollsortimenter entwickelt.

KURZFASSUNG

Auch 60 Jahre nach Firmengründung zählen bei Liqui Moly Mitarbeiter mehr als nackte Zahlen. Auch personelle Konstanz in der Führungsebene ist eines der Erfolgsrezepte in Ulm.

Die Marschroute beim Ulmer Marktführer in Sachen Schmierstoffe und Additive ist klar vorgegeben: Liqui Moly bleibt auf Expansionskurs, stellt neue Leute ein und investiert auch künftig in zusätzliche Produkte und neue Märkte. Blindem Aktionismus in

Form von Kurzarbeit oder Stellenabbau erteilt die Führungsriege auch weiterhin eine ganz eindeutige Absage. Dass dies auch so bleibt, dafür steht das Managementtrio aus Geschäftsführer Ernst Prost, der mit seinen bewährten Kollegen Günter Hiermaier und Marketingchef Peter Baumann die Geschicke des Unternehmens seit über 30 Jahren erfolgreich lenkt.

AH: Herr Prost, nach 60 national wie international erfolgreichen Jahren haben Sie sich vor einigen Monaten dazu entschieden, Liqui Moly an den Würth-Konzern zu verkaufen. Was waren die Hintergründe?

E. Prost: Wir haben diesen Schritt – wie alle wichtigen Prozesse – gemeinsam und einstimmig beschlossen. Auslöser für den Verkauf war die bestmögliche Regelung für das Unternehmen für die Zeit, wenn die Ära Prost-Hiermaier-Baumann in einigen Jahren zu Ende geht. Ich bin inzwischen 62 Jahre alt, da sollte man sich entsprechende Gedanken machen. Würth ist nicht nur eine großartige Marke, sondern wird von einem echten Unternehmer geführt, der eine tolle Mannschaft um sich geschart hat.

G. Hiermaier: Die Übernahme ist in einem Klima absoluten Vertrauens über die Bühne gegangen. Der wahrscheinlich beste Indikator dafür ist, dass sich das Würth-Team bis heute nicht bei uns in Ulm umgesehen hat. Man kennt uns, man kennt unsere Zahlen und geht – berechtigterweise wohlgeklärt! – davon aus, dass alles läuft.

Es mischt sich also niemand ein, man lässt uns in Ruhe arbeiten. Besser kann so etwas nicht funktionieren. Unsere Unternehmensstrategie ist bewährt, die von Liqui Moly vertretenen Werte seit buchstäblich Tausenden Jahren gültig. Sie



» Wir gehen unseren Aufgaben nach über 30 Jahren immer noch mit Spaß, Fleiß und Engagement nach. Nur so kann man Verantwortung für sein Unternehmen und die Mitarbeiter übernehmen. «

Ernst Prost, Geschäftsführer Liqui Moly



» Wir sind eng vernetzt, stimmen uns untereinander ab und sprechen die wichtigen Dinge aus. Dabei geht es uns immer um die Sache. «

Peter Baumann, Leiter Marketing Liqui Moly



» Zwei Jahre nach der Übernahme durch Würth haben die neuen Eigentümer sich ihre Tochtergesellschaft noch nicht einmal angesehen. Die wissen, dass es in Ulm läuft. «

Günter Hiermaier, Geschäftsführung Liqui Moly

werden von uns kein Verfall in blinden Aktionismus erleben, nur weil die eine oder andere Zahl nicht stimmt.

Laufend neu erfunden

AH: Herr Baumann, das Kernsortiment ist ebenfalls seit vielen Jahren relativ stabil. Wie hat Liqui Moly seine Relevanz behalten?

P. Baumann: Dieser Aussage möchte ich schon ein bisschen widersprechen. 1957, also kurz vor unserer Zeit, hat das Unternehmen mit Additiven angefangen und das Sortiment seitdem sukzessive ausgeweitet. Mitte der 1980er Jahre folgte der entscheidende Schritt in Richtung Schmierstoffe, ein Produktsegment, mit dem wir heute zwei Drittel unseres Umsatzes erwirtschaften. Dazu kommen dann Serviceprodukte, Fahrzeugpflege, Wartung, Kühlerfrostschutz. Zudem sind die Zeiten, wo man Montagfrüh die Maschinen anwarf und Freitagabend wieder abstellte seit Langem vorbei – heute ist halbstündlich Produkt- und Etikettenwechsel angesagt. Um erfolgreich zu sein, musste sich Liqui Moly immer wieder neu erfinden, was Produkte und Dienstleistungsbausteine angeht.

G. Hiermaier: Das ist auch ein absolutes Alleinstellungsmerkmal! Keiner hat ein Sortiment, das den kompletten Bedarf abdeckt. Unseren Tausenden Werkstattkunden bieten wir zudem eine große

Range an Ausrüstung zur Verfügung, Ölabscheider, Auffangwannen, Sammelbehälter bis hin zu Lagerkonzepten und Gefahrgutmanagement. Zudem bieten wir Beratung und Hilfestellung über unsere Produkte hinaus an, zum Beispiel Unterstützung bei der Investition ins eigene Unternehmen.

Bürokratie ist international

AH: Welche Herausforderungen der letzten Jahre sehen Sie als die schwierigsten an?

JOBMASCHINE LIQUI MOLY

Motoren optimal zu schmieren ist die Kernaufgabe der Öle und Additive aus Ulm. Da das Geschäft bei Liqui Moly seit Jahren auf Hochtouren läuft, ist das Unternehmen längst zu einem attraktiven Arbeitgeber aufgestiegen, der sich auch im ersten Halbjahr 2019 weiter personell verstärkt hat. 67 neue Angestellte – im LM-Deutsch als „Mitunternehmer“ bezeichnet – wurden engagiert, 19 davon im Mai und Juni. Aufgestockt wurde unter anderem am Hauptsitz, dem Mineralölwerk in Saarlouis, sowie bei der Tochtergesellschaft in Portugal sowie den Vertriebskollegen in den Niederlanden. Insgesamt stehen beim Schmierstoffspezialisten damit 890 Menschen in Lohn und Brot, 531 bei der Hauptmarke und 277 bei Meguin im Saarland. Um die Arbeitsplätze möglichst gut abzusichern, ist man bei Liqui Moly darauf bedacht, das Produktsortiment breit aufzustellen – neben dem Pkw-Segment auch Nutzfahrzeuge zu bedienen.

Verstärkt hat man sich in nahezu allen Bereichen: Im Personalwesen, in der Forschung & Entwicklung, im Innen- wie im Außendienst des Vertriebs, in der Produktion sowie in der Logistik und in der Buchhaltung. „Die Schlüsselrolle hat der Vertrieb inne. Die Verkaufskraft eines Unternehmens entscheidet über Umsatz, Ertrag und schlussendlich über wirtschaftlichen Erfolg“, weiß Ernst Prost. Im Export bedeutet das, möglichst mit eigenen Verkäufern im Land das Geschehen zu bestimmen. Neben der Verantwortung für die eigenen Mitarbeiter hat man in Ulm auch vor einigen Jahren damit begonnen, den eigenen Erfolg mit Menschen in Not zu teilen: Drei Stiftungen hat Ernst Prost inzwischen ins Leben gerufen und bleibt damit seinem Motto, dass „Geld zu erwirtschaften und zu haben nur dann Sinn ergibt, wenn es auch Sinn stiften kann“, weiterhin treu.



Gruppenbild mit Dame: das erfolgreiche Ulmer Führungstrio Günter Hiermaier, Peter Baumann und Ernst Prost mit Alexandra Holzwarth, Assistentin der Geschäftsführung

nicht nur die Werkstätten, sondern auch ihre Lieferanten betrifft. Es ist uns also sicherlich nicht langweilig im Tagesgeschäft.

P. Baumann: Dazu gehören natürlich auch Zukunftsthemen wie die Liqui Moly-App, die auch im Schmierstoffgeschäft für Digitalisierung sorgt. Nach Eingabe von Marke, Modell und Motorisierung wird das passende Öl angezeigt – das heute ein hochspezialisiertes, flüssiges Ersatzteil darstellt, das zum jeweiligen Antriebsaggregat passen muss. Darüber hinaus erhält der Kunde auch Informationen darüber, welche weiteren Betriebsflüssigkeiten sein Fahrzeug gegebenenfalls benötigt – vom Schmierstoff für Getriebe und Servolenkung über Bremsflüssigkeit bis hin zu Kühlerfrostschutz. Dazu gibt es Hintergrundwissen zu Ölen und Additiven und Unternehmensnews von Liqui Moly. Unsere App ist in Deutsch, Englisch, Französisch, Spanisch, Niederländisch, Norwegisch, Finnisch, Schwedisch, Portugiesisch, Russisch und Italienisch für iOS und Android-Smartphones kostenlos erhältlich.

Erfolgsfaktor Mitarbeiter

AH: Wie wappnen Sie sich für eine weiterhin erfolgreiche Zukunft?

E. Prost: Ganz klar durch Investitionen in



Große Runde in der Ulmer Zentrale (v. l.): Ernst Prost, Peter Baumann und Günter Hiermaier stellten sich den Fragen von Chefredakteur Walter K. Pfauntsch (2. v. l.)

die wichtigste aller Ressourcen, unsere Mitarbeiter oder wie ich sie gerne nenne: Mitunternehmer. Wir sind ein Familienunternehmen und das soll man ruhig merken. Da werden zu Geburtstagen und anderen Anlässen Blumen, Grußkarten und Umarmungen verteilt. Unsere Substanz haben wir gemeinsam erarbeitet und dabei Arbeitsplätze geschaffen und Existenzen aufgebaut. Viele unserer Kollegen sind so lange im Unternehmen wie wir. Das ist doch der größere Sinn von Wirtschaft im Allgemeinen und nicht Leute zu opfern, um Gewinne zu optimieren.

P. Baumann: Zudem investieren wir laufend weiter in das Unternehmen, zuletzt durch den Bau eines hochmodernen Zentrallagers im Hafen von Dillingen an der Saar. Die Erweiterung der Lagerkapazität direkt neben dem bestehenden Tanklager um 50.000 Palettenstellplätze ist uns rund 25 Millionen Euro wert. Nur so können wir ausreichend Ware zur Verfügung haben, um unsere Kunden zuverlässig und schnell zu beliefern.

AH: Hier kam es in den vergangenen Wochen zu ungewohnten Verzögerungen, welche Gründe gab es dafür?

E. Prost: In der Tat musste ich mich in den letzten Monaten häufiger bei meinen Kunden entschuldigen als in den Jahrzehnten zuvor. Ursache für die Verzögerungen ist die Umstellung auf eine neue Software zur unternehmensweiten Ressourcenplanung, ein sogenanntes ERP-System.

Unser rund 4.000 Artikel umfassendes Sortiment, das an zigtausende Kunden in 150 Ländern geliefert wird, hat diesen Schritt so komplex gemacht, dass noch nicht alle Prozesse zuverlässig ablaufen. Unsere aktuelle Performance bereitet mir – abgesehen von den horrenden Kosten – körperliche Schmerzen. Ich bin allerdings zuversichtlich, dass wir die Probleme in den kommenden Wochen endgültig in den Griff bekommen werden.

AH: Herr Prost, Herr Hiermaier, Herr Baumann – vielen Dank für dieses unterhaltsame Gespräch.

Interview: Walter K. Pfauntsch, Text: Karsten Thätmer

2018 IN ZAHLEN

Mit rund 4.000 Artikeln bietet Liqui Moly ein weltweit einzigartig breites Sortiment an Automotiv-Chemie: Motorenöle und Additive, Fette und Pasten, Sprays und Autopflege, Klebe- und Dichtstoffe. Gegründet 1957, entwickelt und produziert man ausschließlich in Deutschland. Dort ist Liqui Moly unangefochtener Marktführer bei Additiven und wird immer wieder zur besten Ölmarke gewählt. Das Unternehmen verkauft seine Produkte in rund 150 Ländern. Umsatz: 544 Mio. Euro (+2 %)

- Ertrag vor Steuern: 52,6 Mio. Euro
- Umsatzrendite: 9,7 Prozent
- Bilanzsumme: 175 Mio. Euro
- Eigenkapital: 133 Mio. Euro
- Bankverbindlichkeiten: 0 Euro
- Schmierstoffproduktion: 82.386 Tonnen
- Additivproduktion: 14,4 Mio. Dosen



- Vorratsbestände: 42,9 Mio. Euro
- Mitunternehmer: 849
- Investitionen ins Anlagevermögen: 11,7 Mio. Euro
- Ausgaben für Marketing und Werbung: 21,2 Mio. Euro
- Ausgaben für Forschung und Entwicklung: 5,6 Mio. Euro

With honest work to the top



365 days a year, we work hard for one goal: the benefit of our customers! As a global brand, we are dependent on free world trade. It secures prosperity, peace, freedom and democracy. We, the LIQUI MOLY family worldwide, are grateful for the many opportunities arising from our free and social market economy. We are proud of what we make of it in close cooperation with our customers: a global brand that stands for first-class products, human diversity, business success and social commitment. It is gratifying that this honest work is appreciated and that German motorists regularly vote us the most popular motor oil brand and second in the category of care products.

For this, I thank you from the bottom of my heart!

Ernst Prost
Managing Director
LIQUI MOLY





**With optimum
performance and
perfect care through
autumn and winter**

You will find the right product selection
from our full range of 4,000 articles
on the following pages.



WINTER BUSINESS

LEVERAGING THE PRODUCT RANGE

Bad weather is good for sales

LIQUI MOLY products best prepare garages and
trade for the cold time of year

At the latest when the first leaves start to fall, it's high time to prepare vintage cars, convertibles, boats, motorbikes and lawn tractors for winter. We offer the right products to get machines through their winter hibernation. This also applies when Jack Frost comes visiting in the deep winter months. Be well prepared for autumn and winter storms as well as the sales storm which accompany them. Get stocked up with our products in good time to meet this demand.

You can find some tips on using products from our full range on the next pages.

Helpful products
for the cold time of year



4



5



1



3

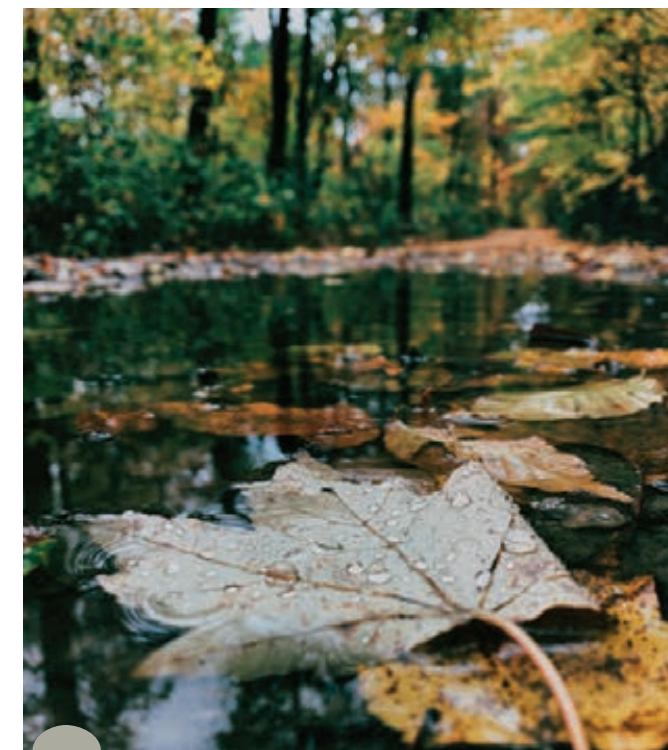


2



6

Also
available
in black
(21345)



Time for a tire change

The changing of wheels and tires must be clean and fast in winter. You are guaranteed profitable sales. Those working at a fast pace, need to rely on efficient tools. LIQUI MOLY has many reliable helpers to secure sales and performance.

1. Special Rim Cleaner (part no. 1597) Removes stubborn dirt and brake dust before storage. **2. Tire Bright Foam** (part no. 1609) Gives tires an intensive shine. **3. Tire Repair Spray** (part no. 3343) The quick help for tire damage. **4. Tire Fitting Spray** (part no. 1658) For the fast and easy assembly and disassembly of tires. **5. Hub Paste (Brush Can)** (part no. 4058) Prevents welding or rusting of the rims on the hub and simplifies wheel changing after winter. **6. Tire Assembly Paste** white (art. no. 3021) Guarantees the correct seat of the tire on the rim and makes it easier to disassemble the tires later.

Climate change

It's the time of year again for the annual climate change: Drivers think more about their car's air-conditioning in hot summer months than in autumn and winter. This is why garages should make their customers aware of the fact that a fully functioning A/C system is important during the cold winter months too. LIQUI MOLY can guarantee a quick, intermediate cleaning of the air-conditioning system and of course the professional climate service.

1. A/C Fresh (part no. 4065) For cleaning car A/C systems and vehicle interiors. 2. A/C System Cleaner (spray) (part no. 4087) Special cleaner to clear A/C systems of fungus and bacteria easily and effectively without having to disassemble the A/C system. Leaves behind a pleasant smell after cleaning. 3. A/C ReFresh (part no. 20000) Frees the air-conditioning system from unpleasant odors without having to disassemble the pollen or dust filter. 4. Battery Clamp Grease (part no. 3139) Ensures safe starting and light illumination in the dark winter months. 5. Start Fix (part no. 1085) Secures starting aid in event of cold, moisture, wet spark plugs and low battery.



2.



Available from November onwards (20000)

3.

Full charging

The no. 1 cause of breakdowns in winter is a defective or poorly charged battery. The truth is the car battery is often pre-damaged by the effect of heat from the summer months which your service team only confirms in the colder months. But a poorly charged battery is not always ready for the trash can. All that's needed is a little bit of loving care from LIQUI MOLY. In general, we recommend regularly servicing the battery. Your customers will thank you for it.

LEVERAGING THE PRODUCT RANGE

4.

Inspecting the lighting

Poorly adjusted headlamps or defective lighting are a serious hazard in the autumn and winter months. They not only obstruct the driver's visibility; incorrectly set headlamps can also dazzle other road users. LIQUI MOLY ensures clean, ice-free headlamps.

One wipe obstructs visibility

Windshield wipers are one of the vehicle's most important safety functions for ensuring a clear vision. On dark winter days, you quickly notice how difficult it is to drive with a dirty windshield. It's important to keep the windshield free of streaks on both sides. For this reason, the windshield must be regularly cleaned from the inside. In terms of a clear vision, LIQUI MOLY has lots to offer.



5.

WINTER BUSINESS

LEVERAGING THE PRODUCT RANGE

6.

Fluid to beat frost

Body copy: Essential points of a winter inspection include checking the level of wiper water in the windshield washing system and coolant and, if necessary, adding antifreeze agent. Make sure that the points of sale are well stocked up with suitable products and customers cannot miss them when they visit the garage and sales rooms. Because nobody wishes for a frozen-up windshield washing system or a radiator bursting.



7.

Locked out in the cold

Neglecting to care for a door lock could mean you'll be locked out in the cold on a winter morning. In the worst case scenario, you're running late, the door lock has frozen and the remote control is not working. This problem can easily be avoided by ensuring the proper tender care of door locks. The LIQUI MOLY door lock care kit is a great tip. And if the lock does become frozen, help is on hand with the LIQUI MOLY deicer spray.



8.

De-icing tools

Ice scraper, rubber care pen, deicer spray are just as part of winter as ice and snow themselves and therefore available in every product range.



- 1. Windshield Deicer** (part no. 6902) Quickly and gently removes ice and white frost and prevents quick re-freezing.
- 2. Windshield Frost Guard Concentrate -60 °C** (part no. 6926) Prevents windshield washing systems from freezing up and ensures a clean windshield.
- 3. Door Lock Care** (part no. 1528) Keeps the moving parts in the door lock smooth even in the cold or defrosts already frozen locks.
- 4. Fix-clear Rain Repellent** (part no. 1590) Ensures a better view and therefore greater safety in rain and snow.
- 5. Radiator Antifreeze KFS 11, 12+, 12++, 13, 33** (part no. 21149, 21145, 21134, 21130) For engines made from cast iron, aluminum or a combination of the two as well as radiator systems with aluminum and/or copper alloys. For cars, commercial cars, buses, agricultural machines as well as stationary engines, motors and appliances which need a high-quality radiator antifreeze. Can damage the elements with longer or repeated exposure.GHS08.
- 6. Marine Diesel Protect** (part no. 25000) For preventive use and sterilizing infested tanks on boats and in storage tanks. A shock metering in a ratio of 1:200 is required with already contaminated systems. A measuring beaker (25 ml) which holds 5 l of diesel fuel. A dosing container (25 ml) which holds 25 l of diesel fuel is required for preventive use (1:1.000).
- 7. Marine Antifreeze** (part no. 25082) For all outer cooling water systems of the motor boat and sanitary facilities (waste water system). Radiator antifreeze compatible with all materials.
- 8. Antifreeze for Pneumatic Brakes** (part no. 1828) Prevents the freezing of condensation in the compressed air brake system. Protects the brake system from corrosion and improves the lubrication of valves.

Rejuvenating treatment for engines

In autumn and winter, vitamins are to humans what additives are to engines. Wet and cold weather not only put people under more strain, engines can suffer too. LIQUI MOLY Additives ensure that the engine will start and run reliably under adverse conditions. Additives also protect engines from wear and contribute to maintaining the value of the vehicle.



GASOLINE

1. Gasoline stabilizer (part no. 5107) Conserves and protects fuel from aging and oxidation during winter. **2. mtx Carburettor Cleaner** (part no. 5100) Protects the fuel system against corrosion and prevents carburettor freezing. **3. Injection cleaner** (part no. 5110) Keeps the gasoline-injection system clean and therefore ensures a good cold start and smooth running of the engine. **4. Motorbike 4T Shooter** (part no. 3824) Increases the engine's performance. Removes deposits in the fuel system, on valves and spark plugs and in the combustion chamber, as well as preventing new deposits from forming. **5. Diesel Cleaner** (part no. 5170) Keeps the diesel injection system clean and therefore ensures a good cold start and smooth running of the engine. **6. Diesel Flow Kit** (part no. 5130) Ensures the operational reliability of all diesel engines at low temperatures. **7. Anti-Bacterial Diesel Additive** (part no. 5150) Gives bacteria, yeasts and mold no chance during winter storage.



DIESEL

9.

Full product range + winter = better chance of better sales



10.

Oil additives and top-up oil

Coldness causes people to shiver and engines to gurgle. We protect our bodies by wrapping up in warm clothing and LIQUI MOLY protects engines with its oil additives. However low the temperatures drop – the engine continues to purr like a baby and gives a cold shoulder to wear. Our top-up oil is also an essential holiday item for any long journey in winter. So remember to wrap up warm and pack the canister in your trunk.

8. Oil Additive (part no. 1011) Minimizes friction and ensures easier engine operation at the cold time of year. **9. 5W-30 REFILL OIL** in the handy 1 l container is ideal for taking along on holiday trips when you're traveling by car. If the oil indicator does happen to light up, an all-year-round oil for petrol and diesel engines is the perfect companion. **10. Cera Tec** (part no. 3721) Thanks to good lubrication, reduces friction and wear in the engine. **11. Hydraulic Lifter Additive** (part no. 1009) Especially in winter as protection or precaution – especially in older vehicles. **12. Gearbox Oil Additive** (part no. 1040) For use in transmission and distribution gearboxes. Reduces wear and temperature spikes. Ensures quieter running and softer gear changes. **13. Motorclean** (part no. 1019) For a quicker and faster cold start thanks to a clean engine – always combined with the right LIQUI MOLY engine oil. **14. GearProtect** (part no. 1007) Reduces friction and wear in the gearbox and ensures softer gear changes.

11.

Outer skin protection

Human skin can become red and is prone to cracking when exposed to cold and wet weather which is why dermatologists recommend using oil-based creams in winter. And it is no different for cars: LIQUI MOLY experts advise taking special care of the vehicle's outer shell under adverse weather conditions. It's important to (have) damages repaired immediately and regularly clean and polish the paint finish for prophylaxis. This not only preserves the vehicle's appearance but also its value.



To ensure you stay on the road to success even in winter!



3 bottles with care content.

12.

Because good care matters

Winter exposes vehicles to hidden hazards for drivers who love the great outdoors whatever the weather. Important: Never try to open frozen soft tops. There is a serious risk of irreparable damage to the cover fabric and mechanics. Ensure to notify drivers of convertibles to thoroughly clean the soft top and impregnate it before the onset of winter. The rubber seals on the soft top should also be given special care with special agents.

1. Paint Polish Cream (part no. 1532) Cleans, polishes and protects.
2. Universal Polish (part no. 1679) Returns slightly weathered and scratched car paint finishes to their original appearance.
3. Paint Cleaner (part no. 1486) Removes tar, dirt, grease stains and rust film. Cleans and polishes.
4. Microfiber Cloth (part no. 1651) Special cleaning cloth for removing dirt on nearly all types of surfaces.
5. Car Wash Shampoo (part no. 1545) For a thorough car wash. Protects the paint and creates shine.
6. Hard Wax (part no. 1422) Liquid hard wax for high-luster sealing.
7. Rubber Care (part no. 1538) Cares for and beautifies door, window and trunk seals.
8. Convertible Soft Top Cleaner (part no. 1593) Removes soiling such as oil and grease residues, soot, bird droppings, insect residues, road dirt etc. quickly, thoroughly and gently from convertible soft tops.
9. Car Interior Cleaner (part no. 1547) Gently, thoroughly and quickly cleans plastic parts, fabrics and trim panels in the vehicle interior.

As with human skin, no two cars are alike in terms of their paint coating. LIQUI MOLY therefore offers different care products depending on the condition of the paint.

WINTER BUSINESS

LEVERAGING THE PRODUCT RANGE

All tight thanks to cavity sealants

Especially in autumn and winter, condensation, puddles, mud and snow clog up cavities and cause long-term rusting of the vehicle. Cavity wax from LIQUI MOLY infiltrates rabbets and welds and undercuts and minimizes moisture. After drying, a very tough, soft, water-repellent, light brown film is formed, which is almost transparent. The risk of severe rusting of body parts is prevented by this treatment. This serves to increase the service life and maintain the value of the vehicle.



A complete guide can be found under part no. 50866.



1. Cavity Protection, light brown (spray) (part no. 6107) undercuts and minimizes moisture. 2. Cavity Protection, light brown (part no. 6108) solvent-containing corrosion inhibitor for cavity sealing. 3. Underseal Bitumen, black (spray) (part no. 6111) For covering paint mist in the wheel arch as well as for repair or supplementation of existing coatings on the vehicle underbody. 4. Underseal Bitumen, black (part no. 6112) mixture of bitumen, synthetic resins, solvents and special inhibitors 5. Underseal Spreadable, black (part no. 6119) for covering paint mist in the wheel arch as well as for repair or supplementation of existing coatings on the vehicle underbody. 6. DPF Compressed Air Can Gun (part no. 7946) for optimal atomization of the spray material 7. Underseal, black (spray) (part no. 6113) produces a permanently elastic, adhesive protective coating that is highly abrasion-resistant and reliably protects against corrosion and stone chipping. 8. Underseal, black (part no. 6114) bitumen-free, abrasion-resistant and solvent-containing coating material based on rubber and resins for permanently elastic corrosion protection of underbodies, stone chip protection and anti-drumming.



14. A complete guide can be found under part no. 50865.

On top thanks to underbody protection

Especially in autumn and winter, the vehicle underbody is subject to an increased risk of corrosion due to grit, stone chips, moisture and dirt. Particularly at bare spots and metal edges the body often begins to rust. LIQUI MOLY underbody protection products prevent the risk of severe rusting and the resulting weakening of the affected components. Good for the service life and value retention of the vehicle.

WINTER BUSINESS

LEVERAGING THE PRODUCT RANGE

Our product range for the cold and wet months is as colorful as autumn leaves.

13.

Light tests, winter inspections etc. - there are lots of services in late summer and the first months of autumns which garages can offer customers to check their vehicle and rectify any potential problems before the onset of winter. Changing wheels is the ideal opportunity to sell customers a whole range of additional services. So seize the opportunity and speak to your customers about a winter inspection. LIQUI MOLY provides a wide range of useful products and service programs to help you - whatever the time of year.



MOBILE TREASURES

VALUE RETENTION

Little in common with his ancestor, the Willys MB. And despite modern features such as automatic transmission, airbag, ABS and electronic engine management, he is still a rough guy.



The name Jeep has long since become a generic name. One reason for this is the long construction period, which already began during the Second World War.

The Wrangler TJ shown here was built by DaimlerChrysler in Toledo (Ohio) and delivers an output of 130 kW (177 PS) with a 4-liter six-cylinder in-line engine. The sport equipment line with this engine was only available with automatic transmission in Germany. An all-wheel drive without free-wheel hubs that can be engaged while the vehicle is in motion still makes it a popular off-road vehicle today.

Our example was built at the end of the nineties and was, later raised and fitted with larger wheels. This is not so much beneficial to the vehicle handling as to the original appearance and significantly increased ground clearance.

20 years have left their mark despite the low mileage. But with LIQUI MOLY products we were able to smooth out most wrinkles.

TIN TOY

MOBILE TREASURES

VALUE RETENTION



Pro-Line Engine Flush (part no. 2427)
Cleans the engine from the inside. Removes deposits from oil drillholes, bearings, piston ring zone, etc. Reduces engine noise and oil consumption. Improves compression. Increases the operational safety of the vehicle.



Cera Tec (part no. 3721)
High tech-ceramic wear protection. Reduces friction, wear and consumption thanks to smooth running effect. Heavy-duty ceramic joints prevent direct metal-to-metal contact and increase the service life of the units.



Top Tec 4600 5W-30 (part no. 3756)
Top-quality low viscosity engine oil for gasoline and diesel engines with and without diesel particulate filter (DPF) and exhaust turbo-charger. Excellent protection against wear, reduces oil and fuel consumption and ensures rapid oiling of the engine.



JEEP WRANGLER

Fact sheet
Jeep Wrangler TJ

Manufacturer	DaimlerChrysler AG
Production period	1997 to 2006
Engine	Inline six cylinders gaso-
line engine	
Drive	Rear-wheel drive, all-wheel drive- Manual drive Switchable
Chassis	Rigid axles on front and rear coil springs
Displacement	3,960 ccm
Power(kW/PS)	130/177 at 4,600 rpm
Torque (Nm)	296 at 3,500 rpm
Top speed	174 km/h
Transmission	4-stage automatic
Curb weight	1,615 kg



Pro-Line Radiator Stop Leak K (part no. 5178)
Small leaks caused by stone chipping, porous soldering joints or hairline cracks in the cooling system are difficult to locate and can usually only be detected by falling cooling water levels. This dispersion immediately seals such leaks completely and protects the combustion chamber against damage from coolant ingress.



Pro-Line Throttle Valve Cleaner (part no. 5111)
Special active solvent for cleaning typical impurities and deposits in the intake and throttle valve area. Dissolves and removes all greasy impurities such as oil, resin, glue, etc.



Fuel System Treatment (part no. 5108)
Maintains and protects the entire fuel system against wear, deposits and corrosion. Improves engine running and prevents loss of power.

MOBILE TREASURES

VALUE RETENTION



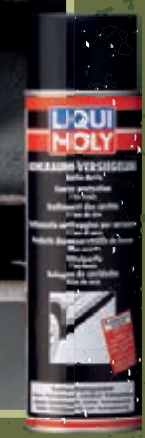
Pro-Line Electronic-Spray (part no. 7386)
Fully synthetic, plastic compatible electronic spray for cleaning and care of dirty electrical parts. Undercuts oxide and sulphide films, reduces contact resistance and protects electronic parts.



JEEP WRANGLER



Marten Spray (part no. 1515)
Fragrance to prevent traces of marten scent, marten bite and resulting expensive repairs in the engine compartment. Simple and fast application.



Cavity Protection (part no. 6115)
Low-solvent corrosion protection material with extremely high creep resistance and high heat resistance. Displaces moisture and forms a very tough, soft and water-repellent protective film after drying.



Pro-Line Maintenance Spray, white (part no. 7387)
Grease-free lubricating and separating agent based on PTFE. Eliminates squeaking, creaking and stiffness and provides long-lasting protection against wear.



PTFE Longlife Spray (part no. 20971)
Synthetic high-performance lubricant with PTFE. Ensures a long-lasting lubricating film, thanks to high pressure and temperature resistance as well as very good water resistance.



Tire Bright Foam (part no. 1609)
For cleaning, care, protection and visual upgrading of tires in one operation. Gives weathered tire walls an intensive shine.

MOBILE TREASURES

VALUE RETENTION



Hard Wax (part no. 1422)
Liquid hard wax for high-luster sealing. With intensive long-term protection. Cleans, shines and protects the paint against aggressive environmental influences.



Tornador Gun (part no. 29077)
Special compressed-air cleaning gun for removing dirt in problem areas. The characteristic tornado effect effortlessly lifts impurities due to the induced suction.



Rubber Care (part no. 1538)
Cares for, cleans and adorns door, window and trunk seals as well as tires. Keeps rubber parts elastic and extends the service life. Also suited for the care and deep cleaning of car tires and rubber mats.



Paint Polishing Cream (part no. 1532)
Cleans, polishes and protects more effectively against harmful environmental influences. Evens out small hairline scratches, restores the finish gloss and gives the varnish a deep shine.

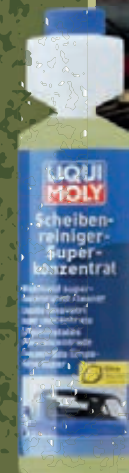
JEEP WRANGLER



Chrome Gloss Cream (part no. 1529)
Makes the chrome shine again and eliminates dull spots as well as rust on chrome parts and decorative metals. With long-term protection.



"Like New" Plastic Care (part no. 1552)
Especially for protection and care and beautifies extremely faded plastic parts. Ideal plastic treatment with excellent protection against aggressive environmental influences and UV radiation.



Windshield Super-Concentrated Cleaner (part no. 1519)
Provides a clear view without streaks in seconds and removes oil, silicone and insect soiling. With the power of citrus. Phosphate-free and biodegradable.

FORMULA 1

GRAND PRIX OF SINGAPORE



That's the global brand

Once again, the world's best racers delivered a grandiose race with skintight manoeuvres - this time at night in Singapore. And LIQUI MOLY could once again be seen as a regional sponsor for the whole world!



SPONSORING

RIDE THE AMERICAS



This is the look of anticipation before an over 24,000-km-long motorcycle trip full of encounters with people and, in particular, aimed at collecting as much donation as possible: Rahim Resad from Singapore, shortly before the start of his „Riding the Americas“ tour. Supported by LIQUI MOLY Asia Pacific.



From Alaska to Argentina and from South Africa to Scotland – No distance is too far for Rahim Resad who is spending 12 months traveling around the world by motorbike to raise money for the “Free food for all” organization. An amazing achievement which we, as a global brand, were only too happy to sponsor. We would like to wish Rahim a safe and pleasant journey!



Ismail Mamedov on the LIQUI MOLY-branded Formula 1 racing track in Baku.



Azerbaijan is a prime example of how sustainable growth can be achieved with training programs, a top team and perfect marketing. As part of this work, Andreas Maidel (Export Area Manager, on the left) had the honor to present Ismail Mamedov (CEO of our importer Azinterservice Co.) with an award for outstanding sales results in 2018.

LITHUANIA

AURUM 1006 KM



Brand power in the Baltic

At the “Aurum 1006 km powered by Hakook”, the largest racing event in the Baltic region, our partner Autopsa had a great presence in our colors – a commitment which now enjoys a 10-year tradition. At this spectacular racing track on the banks of the Baltic Sea, over 150 racing drivers took part in various, exciting races, enjoyed by around 100,000 spectators at the track and thousands of fans back home in front of their televisions



SPONSORSHIP

NOMADIC XTREME 2019

LIQUI MOLY inspiration on two wheels and off the track! Around 60 Enduro riders met up in the Ulaanbaatar region to take part in the “Nomadic Xtreme” event. The participants came from as far as Russia, Canada, Australia and Mongolia. A successful event where our blue, red and white colors provided a fitting background!



Motorbike Cleaner
(part no. 1509/3037) For the fast and thorough cleaning of motorbikes, Scooters, quad bikes, snowmobiles etc.

Motorbike Visor Cleaning Cloth Set
(part no. 20947) Especially designed for the cleaning and care of plastic visors. Also suitable for pinlock visors.



Motorbike Multispray
(part no. 1513) Lubricates, tackles rust, protects and cares for your motorbike. Keeps moving parts permanently smooth. Loosens stubbornly rusted bolts.

SPONSORSHIP

MOTOGP

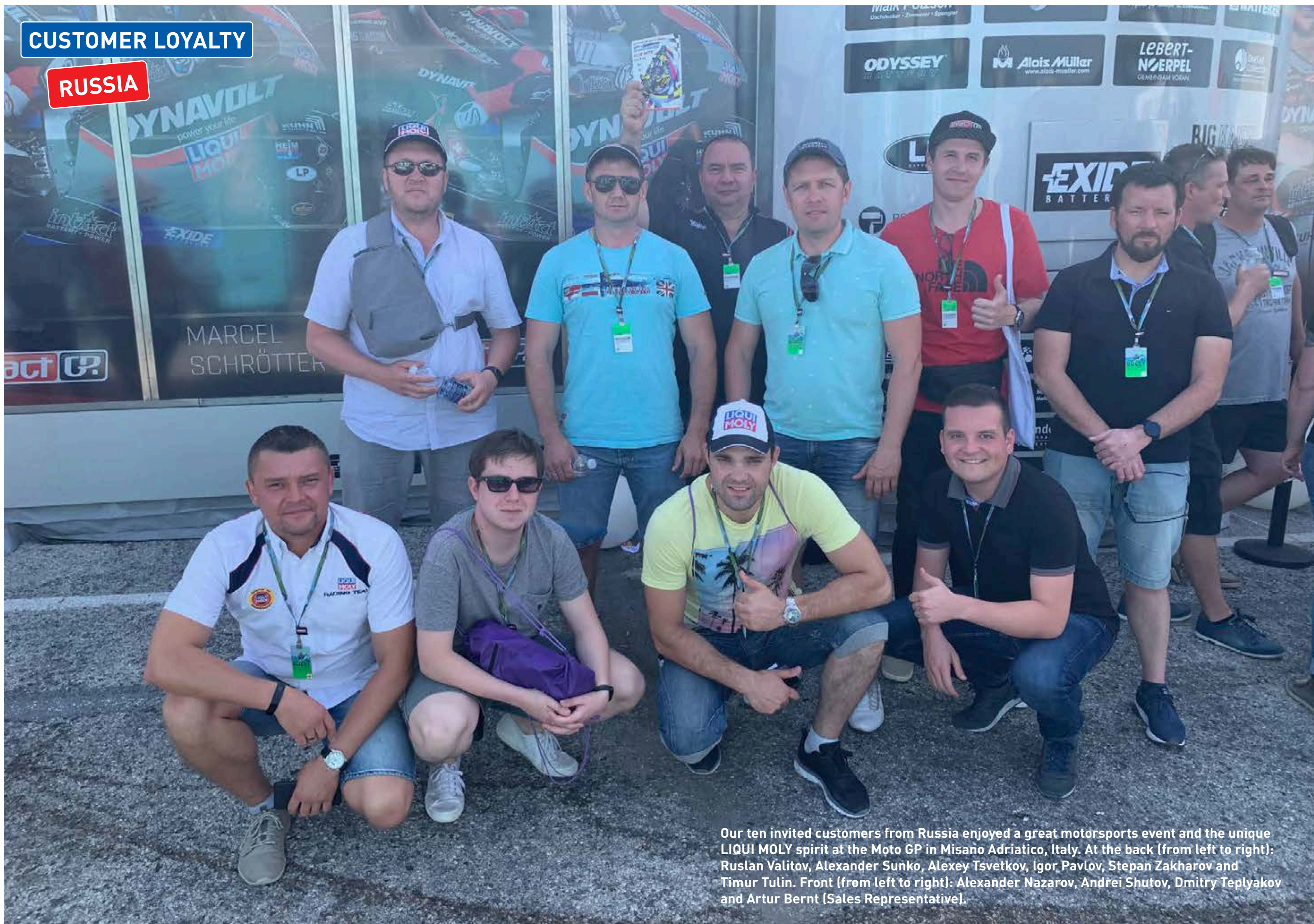


Since 2013, LIQUI MOLY has been a premium sponsor of the Intact GP motorbike team in the Moto2 class. We are also the official supplier of the Moto2 and Moto3 racing series. After enjoying popularity among car drivers for years, the readers of “MOTORRAD- and MOTORSPORT-AKTUELL” magazine voted us no. 1 in the oils/lubricants category.



CUSTOMER LOYALTY

RUSSIA



Our ten invited customers from Russia enjoyed a great motorsports event and the unique LIQUI MOLY spirit at the Moto GP in Misano Adriatico, Italy. At the back (from left to right): Ruslan Valitov, Alexander Sunko, Alexey Tsvetkov, Igor Pavlov, Stepan Zakharov and Timur Tulin. Front (from left to right): Alexander Nazarov, Andrei Shutov, Dmitry Teplyakov and Artur Bernt (Sales Representative).



Whoever celebrates victories together also has to stick together in difficult times. After a mixed weekend at Silverstone with an 8th and 14th place, we are keeping our fingers tightly crossed for drivers Tom Lüthi and Marcel Schrötter of our Dynavolt Intact GP team for the next race and hope for a spot on the podium.



At the Hill Climb Race in Ursanne close to the small Swiss town of Saint-Ursanne, our dynamic brand ambassador and owner of LIQUI MOLY Czech Republic, Marek Rybniček, confidently took 1st place.





Portugal has always been a country mad about motorsports – and LIQUI MOLY's involvement with its blue, red and white colors has only added to the popularity of this sport. Best example is the 2nd and 3rd place of the A. Maiasport team at Div2 of the KUMHO North Challenge.



PRODUCT FOCUS

RIM CLEANER

PRODUCT CODE 1597

Use Rim Cleaner for a gentle yet intensive clean of aluminum rims and rims made of steel. You only need to clean with a sponge or cleaning brush if your rims are extremely dirty.

Do not use on hot rims or in the sun

TYRE BRIGHT FOAM

PRODUCT CODE 1609

Tyre Bright Foam enhances the appearance of weathered tyres by restoring the sheen and has been specially developed for cleaning, treating and protecting tyres while enhancing their appearance all in one.

PROPERTIES

- Does not contain acids
- Very powerful wetting effect
- Biologically degradable
- Gentle cleaning
- Excellent cleaning effect

PROPERTIES

- Easy to use
- Not flammable
- Odorless
- Cleaning and care

COMPLETE TREATMENT FOR YOUR WHEELS

BEFORE

DURING

AFTER

www.facebook.com/GoldwagenWynberg/photos/a.358760454258971/1691697857631884/?type=3&theater

OUR RESULTS CREATE PASSION

A PROBLEM SOLVER BY LIQUI MOLY

WWW.LIQUI-MOLY.CO.ZA

PORTUGAL

SOUTH AFRICA

CAR CARE

(part no. 1597)

(part no. 1609)

Car enthusiasts in South Africa also swear by our high-quality products from the car care series. Why? The poster on the left provides the answer.

Our Rim Cleaner Special optimally maintains and cleans all types of rims. Our Tyre Bright Foam cleans, cares for and protects tire walls and gives them back their intensive shine.

49

OUTSIDE ADVERTISING

The perfect lubricant brand for all startups and high flyers: Our logo is THE eyecatcher on takeoff and landing at the international airport of Kunming Wujiaba in China.

CHINA



KUWAIT



IRAQ

Worldwide trademark for top quality

Whether on the workshop facade, in front of and inside the sales shop, or mobile as vehicle wrapping: Our customers, partners and friends benefit from the expertise and friendly appeal radiated by our brand!



OMAN



RUSSIA





The Handball Bundesliga and the motor oil and additives company have put together an extensive rights package that includes many additional sponsorship measures in addition to the naming rights for the league. The LIQUI MOLY Handball Bundesliga (LIQUI MOLY HBL) logo will be clearly placed on the jersey sleeves of all players of the 18 clubs.



Our blue-red-white logo is also seen at all 306 LIQUI MOLY HBL season games on TV-relevant advertising areas at every venue. This includes the corner cubes at the edge of the pitch as well as the floor stickers on the pitch and the interview backdrops.



SPONSORSHIP

PIXUM SUPER CUP 2019



At the Pixum Super Cup, where the reigning German Champions kicked off the season against the current cup holders, our logo was at the center of the event. Another bonus for sponsoring the handball league is that our colors are always in prominent position alongside the LIQUI MOLY handball league matches and live events on TV.



Battling their way over rough and smooth terrain – that's the stuff champions are made of! Double success in the E3 for Steve Holcombe at the Czech Republic Grand Prix. As the plant supplier for the Beta enduro bikes, we are particularly proud of this success and would like to congratulate everybody involved.



Setting new standards. With the magnificent mountains of Austria in the background, the German racing driver Albert von Thurn und Taxis elegantly glides around the bends at the ERC Rally with LIQUI MOLY as his partner.



CZECH REPUBLIC

TRUCK EUROPEAN CHAMPIONSHIPS



90,000 enthusiastic spectators eagerly watched on as our truck pilot, Jochen Hahn, extend his lead in the championships at the 5th race of the FIA European Truck Racing Championship. The driver, his team as well as our lubricants once again showed their performance strength.



#Contract-free advertising



Our global brand in virtual worlds! Our computer game sponsorings get the hearts of our digital fans beating faster. ETRC is the official game of the European Truck Racing Championship.



FIA European Truck Racing Championship: The truck racing simulation for PC, PS4, Switch and Xbox One is now available!

ITALY

VESPA MEETING



Blue, red and white gateway to the LIQUI MOLY Vespa paradise.



Once a Vespa, always a Vespa! Once LIQUI MOLY, always LIQUI MOLY! Our cult brand was a must at the Vespa event held in Jolanda di Savoia (Ferrara, Italy).

Be it at a leisurely, pleasant pace or like a bat out of hell, whether in a two-stroke engine or not: The top quality of our products is always a reliable companion.



Around 1600 bikers took part in the “Shell Pacific Mega Rando” MTB event held in new Caledonia, making it a resounding success. LIQUI MOLY was the event’s sponsor and partner, responsible for the repair and maintenance of mountain bikes at the service point. Our brand ambassador created the perfect stage for the BIKE products.



At the rally sprint in Schwand, Team Honke/Heinze sponsored by LIQUI MOLY was also at the start. With success: The team achieved an excellent 2nd place in its category.



PORTUGAL

GRAND PRIX OF FUNCHAL



LIQUI MOLY Iberia celebrated perfect corporate branding at the Grand Prix of Funchal held on the island of Madeira. The success of this event was courtesy of the fruitful partnership with the Portuguese motor boat association (FPM).

The delightful island of Madeira was the perfect background for two action-packed days of competitions where our colors were used to decorate the entire bay and drivers' tents.



Accompanied by José Carlos Pereira (President CS Marítimo, on the left) and Marta Bastos (Training Department Director at FPM, 2nd from right), Patrícia Silva (Brand Activation Manager LIQUI MOLY IBERIA, right) awarded the driver Lino Araújo and the young star Diogo Barbosa a bag of presents at the welcome dinner.



CHINA

PHANTOM PRO RACING

High-performance lubricants for high-end sports cars: Together with our Chinese partner DU-HOPE, we are supporting Phantom Pro, a team in the China GT racing series, in order to further increase our brand awareness among fans and owners of exclusive sports cars.



To show that not only the outer but also the inner values count as well.



SUPERBIKE WORLD CHAMPIONSHIP

SPONSORSHIP

Sandro Cortese and Germany's best lubricant brand LIQUI MOLY team up for success!

The Italian GRT Yamaha team with driver Sandro Cortese relies on our products in the Superbike World Championships and shows the entire world the trust he places in us. Our logo is visible on the motorcycles, on the racing overalls, on the team truck and at the official Yamaha hospitality area.



Superbike World Championship meets super MOTORBIKE LIQUI MOLY products.



Our expertise had to be on hand at the NAMPO Agricultural Show in South Africa. The theme of the event was “Our results create passion” and perfectly showcased products from the LIQUI MOLY South Africa team who was present at the event selling our products.



When top-quality products meets the sales passion of our Latin American friends, further growth is inevitable. At the “LATAM 2019 Convention” in Mexico City, highly motivated participants swapped important knowledge from their brands and presented practical success concepts. The meeting proved to be a fruitful pool of ideas for developing new business channels.



SPONSORSHIP



Reliability is everything, particularly on water. We ensure that the motor and equipment work and remain high-performing, just as it should.



The powerboat racing team Moselstern with driver Christian Groß fight with determined enthusiasm and the right lubricant on board for the German Championship and the world champion title of the ADAC Motorboat Master Class. We will keep our fingers crossed!





COLUMBIA

CAR FAST TRACK

How to attract and inspire over 2,000 visitors: Our friends from LIQUI MOLY Colombia together with the “Fierros Colombia”, who have a lot of fans in the social media, organized the Car Fast Track LIQUI MOLY in Bogotá – an event with races and drifts involving 120 hobby racing drivers!



CHINA

Spread across the entire country, our Chinese distribution partner organizes Exciting motor sports events such as the TCR China, the Pan Delta Super Racing Festival and the CTCC China Touring Car Championship. These events have been attracting a great deal of interest from the media and spectators alike. Good for our global brand awareness.





If you opt for LIQUI MOLY, you are opting for the champion lubricant!



Photos: Ray Archer / DRT



Highest performance for the toughest challenges: the 22-year old world champion Courtney Duncan (riding for Kawasaki)!

Kiwi motocross star crowned

world champion: The New Zealand motocross rider Courtney Duncan has won the FIM championship title in just her third season. As the supplier of lubricants and a great fan of Courtney, we congratulate for her well-fought World Champion title.



Forever young



The Nineties saw a return of retro-themed designs as far as vehicles were concerned. In terms of passenger vehicles, a typical example of the period was the Mazda MX-5 from 1989 – clearly based on the design of the Lotus Elan from 1962. Other manufacturers were quick to follow the same trend.

After the Eighties trend to plastic trimmings and fairings, the Japanese motorbike manufacturers returned to the classic bikes of the Sixties and Seventies. Naked bikes, such as the Kawasaki Zephyr and the Honda CB Seventy, were then launched on the market and were extremely successful. Featuring air-cooled four-cylinder series, lots of chrome and classic round instruments, they hit the mark exactly.

The CB Seventy from Honda was a redesign of its predecessor, the legendary CB 750 Four from 1969. The motorbike retained the four cylinders from the original model, but with four valves each and two overhead camshafts.

The CB Seventy was produced from 1992 to 2002 for the European and U.S. markets..

The example shown here from 1998 was returned to its former glory with MOTORBIKE products from LIQUI MOLY.



Our Engine Flush Shooter (part no. 3028) removes harmful deposits from the engine. The clean engine can then deploy its maximum performance. To be used before an oil change.



Before topping up with clean engine oil, we recommend MoS2 Shooter (part no. 20555). The content of this small tube minimizes friction and wear and reduces consumption.



Motorbike 4T 10W-40 Street (part no. 1521) is a High-performance engine oil based on synthesis technology and offers optimum wear protection.

Motorbike Speed Additive (part no. 3040) improves driving pleasure courtesy of improved accelerator response. Furthermore, the startup response, acceleration and running of the engine are also influenced positively.





Motorbike Multi-Spray (part no. 1513) is the all-round talent for moving parts. Our test winner protects against corrosion, prevents squeaking noises and cares for rubber parts.



Chain and Brake Cleaner (part no. 1602) Degreases and cleans without leaving residues and dries quickly. Removes dirt from the chain before greasing.



Well equipped in the event of a puncture: The Motorbike Tire Repair Spray (part no. 1579) seals flat tires and reinflates them.



Our white, fully synthetic White Chain Spray (part no. 1591) ensures optimum lubrication and outstanding cold, hot and spray resistance.



Besides the Insect Remover (part no. 1543), the Insect Removal Sponge (part no. 1548) and the Motorbike Cleaner (part no. 1509) are ideal for returning the shiny appearance to the motorbike.



The Chrome Gloss Cream (part no. 1529) reliably removes small scratches and dull spots. It protects and cares for all chrome parts and polished metallic surfaces.



Our Gloss Spray Wax (part no. 3039) gives paint finish surfaces their full color, removes small scratches and protects against environmental influences.

Fact sheet Honda CB Seventy

Manufacturer	Honda Motor Co. Ltd.
Production period	1992 to 2002
Engine data	Air-cooled
	Four-cylinder, four-stroke
	Series engine
Displacement	747 cm ³
Power (kW/hp)	54/73 at 8,500 rpm
Torque (Nm)	62 at 7,500 rpm
Top speed	207 km/h
Transmission	5-gear
Curb weight	215 kg



CUSTOMERS, GUESTS & FRIENDS

RUSSIA



Oil on tap! When lubricant expertise made in Germany meets the art of brewing beer according to the German Purity Law, our friend and partner Boris Tatievski (Managing Firector Bita Trading GmbH, right) and Andreas Maidel (Export Area Manager) have two reasons to be happy - as here at the Oktoberfest 2019 in Munich!

Whether a 1 liter jug or 1 liter container, whether man or machine: to each his own lifeblood!



The measure of all things for all visitors to Wiesn in October!

365 days a year
The measure of all things for all vehicles!

CUSTOMERS, GUESTS & FRIENDS

ESTONIA AND LITHUANIA



Visitors from the Baltics: Managing Partner of LMEesti, brought along four salespeople from Salomee, one of our largest customers in Estonia. Directors from various regions as well as the Marketing Director from our top customer EOLTAS also came over from Lithuania.

Back row, left to right: Madis Altroff, ErnstProst, Roman Pahhomov, Sergei Peskovski, Viktoras Jankovicus, Mindaugas Kulikauskas, Simon Visla, Jonas Januskevicius, Egidijus Bucevicius and Anton Frei. Front row, left to right: Jochen Riedmüller, Alexandra Holzwarth, Gintaras Zelvys and Paulius Anilionis.

CUSTOMERS, GUESTS & FRIENDS

BELARUS



Be it motor oils, additives, car care, service products etc, etc... our friends from Belarus love our products and simply cannot resist them! During their visit to Ulm, they were impressed by the diversity of our catalog and the welcoming atmosphere in our company.

CUSTOMERS, GUESTS & FRIENDS

ITALY



A visit from the other side of the Alps: Our Tuscan customer Informauto visited us in Ulm with its own customers from Tuscany and Umbria.

CUSTOMERS, GUESTS & FRIENDS

KAZAKHSTAN



Customer excursion from LIQUI MOLY Eurasia. Front row, left to right: Alexander Löser, Alexandra Holzwarth, Andrey Vassilyev. Second row, left to right: Samat Yeletayev, Alexandr Garayev, Elmira Alybayeva, Ernst Prost, Tatyana Kopylova, Denis Antonyuk, Dauren Sansyzbay, Yury Zhmyrin. Third row, left to right: Assan Aibekov, Maxim Bessonov, Andrey Glubokikh, Raphael Schneider.



CUSTOMERS, GUESTS & FRIENDS

MAURITIUS



Happy reunion and fruitful discussions with our business friends from Mauritius (from left to right):
Alexandra Holzwarth (Management Assistant, on the left),
Ernst Prost (CEO of LIQUI MOLY),
Vincent Blackburn (Axess company) and **David Kneschke** (Export Area Manager).

CUSTOMERS, GUESTS & FRIENDS

TURKMENISTAN



One of our most successful members of the LIQUI MOLY family worldwide, based on the sales per vehicle: our friend and importer in Turkmenistan Allaberdi Metdiyev (owner of Irmak Ltd., at the back, 3rd from left) with selected customers at our headquarters in Ulm.

Front (from left to right): Alexander Löser (Export Area Manager), Ovezgeldi Sapargulyev and Ibrahim Memis (Export Area Manager). At the back (from left to right): Saparov Bahadur, Annanur Eyeberdiyev, Allaberdi Metdiyev, Myrat Hojalyev, Ernst Prost, Meylis Gurbanov, Serdar Mammedov, Dovran Bazarov and Alexandra Holzwarth (Management Assistant).

CUSTOMERS, GUESTS & FRIENDS

ICELAND



Another shining hour with the star at the conference table – with Alexandra Holzwarth (back row in the middle), Simon Neipp (applications technician, right), Peter Hansen (technical sales representative LIQUI MOLY Denmark, second from the right) and 11 vikings!

NEW RECRUITS

FRANCE & JAPAN



In September, Ernst Prost (CEO of LIQUI MOLY, in the center) together with Alexandra Holzwarth (Management Assistant, 3rd from left) welcomed three new colleagues to the LIQUI MOLY family for expanding the export business: Marco Do Carmo (LIQUI MOLY France SAS, 2nd from left), Nicolas Rumo (Technical Business Development Manager Japan, 4th from left) and Julien Nicolas (LIQUI MOLY France SAS, 3rd from right). The new colleagues were accompanied by Vincent Prinzing (Export Area Manager, on the left), Dr. Abdellatif Dakkak (Export Area Manager, on the right) and Fanny Messina (Assistant Export Manager, 2nd from right).

TRAINING

JUNIOR STAFF



LIQUI MOLY prepares itself for the future with three new trainees: Training Officer Hannah Friedrich and CEO Ernst Prost warmly welcome “new blood” to LIQUI MOLY Denise Jagla (Trainee Industrial Business Manager Assistant, 2nd from left), Yonca Binbir (Dual BA student, industrial business management, 2nd from right) and Johannes Welsch (Dual BA student, industrial business management, on the right)!



Two young colleagues, Kai Lindenmaier (Logistics Assistant, front left) and Pasquale Iaquina (Store Logistics Technician, front right), are welcomed to the family by Monique Neumann (Human Resources), Ernst Prost and Alexandra Holzwarth (at the back from left to right).

CONGRATULATIONS



Flower ceremony with those celebrating anniversaries and those congratulating them (from left to right): Günter Detambel (Logistics/Shipment, 20-year company anniversary), Andreas Roden (Deputy Manager Logistics/Shipment), Sebastian Spallek (Production, 20-year company anniversary), Christian Texter (Production Manager), Thorsten Alt (Sales Manager), Thorsten Liese (Sales Back Office, 15-year company anniversary), Christian Hermes (Production Shift Manager), Alfonsina Scholer (Laboratory Management Assistant, 50th birthday), Michael Scholer (Head of R&D/ Application Technology/ QA Laboratory and Anne Grundig (Management Office).

TRAINING



Sustainable investment for the future - our MEGUIN trainees shine with excellent certificates and exam results (from left to right): Michelle Kruchten (HR), Janosch Egler (passed final exam as chemical laboratory assistant), Daniel Decker, Philipp Großmann (passed final exam as industrial electrician), Leon Brunnet, Lucas Marx and Lukas Krieger.

NEW RECRUITS



A warm welcome to our new employees in MEGUIN production (from left to right): Kevin Verron, Wjatscheslaw Weiß, Marco Rodner and Kevin Meinecke, together with their supervisor Christian Texter (on the right).



Laura Klemmer (on the left) provides reinforcement to our Quality Assurance/Laboratory Department and was warmly welcomed by Laboratory Manager, Michael Scholer.



Reinforcement for shipment:
Jörg Weissenberger (on the left)
with his supervisor Andreas
Roden (on the right).
We also welcomed Konstantin
Dubolar (no photo) to our ship-
ment department.



Andreas Roden (in the middle) welcomed two other colleagues to the Shipment Department, Franz Wacheck (on the left) and Patrick Poh (on the right).

NEW RECRUITS



Moritz Martin (Head of Incoming Goods on the left) welcomed our new colleague to Incoming Goods, Steven Obst.

Our new colleague Sascha Hollinger (Customs Processing Assistant on the left) with his supervisor Thorsten Alt (Head of Sales on the right).

NEW RECRUITS



SITE TOUR



How one gear fits into another at our Saarlouis site is presented by our colleague Ulrich Greiner (Area Sales Manager, left) to our guests Nicole Stieglitz (Rommel Energie GmbH, in the middle) and Alfred Blum (Fritz Wahr Energie).

LIQUI MOLY FAMILY



Thanks to his father, this young man has LIQUI MOLY blood running through his veins and a newly purchased Beta LIQUI MOLY motorbike on board. Jonas Schwenk (son of our colleague Tilmann Schwenk) proudly shows off his new Beta-Enduro motorbike. A good choice since LIQUI MOLY has been cooperating with this Italian motorbike manufacturer as their preferred lubricant supplier since 2014. Have a safe ride, Jonas!

COMPANY EVENT



The radiant power of our brand with superb weather in Hessa, Germany: At the company event organized by our customer Wütschner in Kaufungen, we presented ourselves as a creative and experienced lubricant partner.

ANNIVERSARY



At the 25-year anniversary celebrations of G&S Roadster, we showcased our entire brand marketing campaign with eye-catching advertisements, vehicle wraps and information tent. Many thanks go to Edwin Morell for all her hard work and commitment.

NEW CALEDONIA

SPONSORSHIP



© Photo : Jerome Emeriaud / www.sugar-photographie.com



Giving everything for our brand

The fast-driving and friendly drift driver Lindsey Babin is the perfect ambassador to help LIQUI MOLY in New Caledonia expand its brand awareness in the French archipelago.

LIQUI MOLY TEAM ENGSTLER

TCR ASIA



Congratulations! Luca Engstler is Champion of the TCR Asia Series 2019 – powered by LIQUI MOLY! Team mate Diego Moran takes second place in the driver standings, Team Engstler secured the team standing.

The accompanying impressions show once again that our global racing presence is a joyful meeting of the LIQUI MOLY family worldwide every time - no matter if you are a big or small fan ;-)



LIQUI MOLY TEAM ENGSTLER

TCR GERMANY



During the TCR Germany at the Hockenheim circuit in Baden-Württemberg, numerous motorsport fans as well as friends and business partners of our brand had the opportunity to experience the Engstler team on the race track and our unique LIQUI MOLY spirit up close in the hospitality area. An inspiring international meeting of our LIQUI MOLY family worldwide!



LIQUI MOLY CALENDAR 2020

THE WAIT IS AT AN END



Adventurous African feeling meets beautiful women: In the LIQUI MOLY Girls Calendar 2020!



Deceleration in Africa and acceleration in motorsport.

The new LIQUI MOLY calendars 2020 are a must for every workshop! Now available for all customers via our sales Colleagues and Export Area Managers. Available to order for our fans from November online in the LIQUI MOLY team shop.



Spectacular impressions of our global motorsport involvement in the LIQUI MOLY Motorsport Calendar 2020!



Der Dreck muss weg!

Ablagerungen an den Injektoren und im Ansaugtrakt kosten Leistung und Kraftstoff und führen zu Fahrverhaltensstörungen.

Moderne Nutzfahrzeugmotoren sind sauber und sparsam. Doch sie reagieren empfindlich, wenn Ablagerungen den Verbrennungsablauf stören. Sie können früher oder später zu ernsthaften Problemen und zu teuren, zeitaufwendigen Reparaturen führen. Deshalb raten die Anwendungsspezialisten von Liqui Moly zur präventiven Reinigung, bevor es zu spät ist. Wie das mit dem „Jet Clean Tronic II“-System aussieht, hat sich KRAFTHAND-Truck vor Ort angesehen.



Ablagerungen an Injektoren, Düsen und im Ansaugtrakt führen zu Fahrverhaltensmängeln und erhöhen den Kraftstoffverbrauch. Prophylaktisches Abreinigen ist mit dem „JetClean Tronic II“ von Liqui Moly ebenso möglich wie eine „problembezogene Intensivreinigung“. Bilder: Kuss

Es gibt wohl kaum einen Hersteller von Markenkraftstoffen, der nicht damit wirbt, dass seine Produkte den Motor sauber halten und sich deshalb positiv auf den Verbrauch auswirken. Die Rede ist dann meist von „speziellen Additivpaketen“, welche einerseits eine reinigende, andererseits eine „verhindernde“, sprich schützende Wirkung haben sollen.

Ähnliche Zusatzstoffe hat auch der Ulmer Additiv- und Schmierstoffspezialist Liqui Moly im Angebot – allerdings viel konzentrierter, und entwickelt für den Fall, dass die „Wundermittel“ der Kraftstoffhersteller es nicht geschafft haben, vorhandene Ablagerungen abzureinigen. Etwa, weil der Fahrer immer wieder auch simplen „DIN-Kraftstoff“ tankt, der die Anforderungen der Fahrzeughersteller mehr recht als schlecht erfüllt. Oder den

Tank im Ausland mit Kraftstoffen undefinierter Qualität füllen muss. Aber auch ungünstige Betriebsbedingungen – extremer Kurzstreckenverkehr, häufiges Anfahren im Stop-and-go-Verkehr, stark untertouriges Fahren, spezieller Fahrzeugeinsatz (Müllsampler, Straßenpflege, Baumaschine) – können dazu führen, dass moderne, auf geringen Verbrauch und geringe Emissionen gebürstete Motoren „innerlich versotten“.

Störende Ablagerungen

„Prinzipiell gibt es zwei verschiedene Arten von Ablagerungen, die wiederum mehrere Ursachen haben können“, stellt David Kaiser, Diplom-Chemiker und Leiter Forschung und Entwicklung bei Liqui Moly, im Gespräch mit KRAFTHAND-Truck fest. Der Fachmann spricht einerseits von

Verschmutzungen des Ansaugsystems und andererseits von Ablagerungen an Injektoren, Düsen und Ventilen. Die Entstehungsursachen wiederum sind unter anderem abhängig vom Verbrennungskonzept, können also bei Benzin- und Dieselmotoren unterschiedlich sein. Da bei Nutzfahrzeugen Selbstzünder dominieren, haben wir uns beim Vor-Ort-Termin auf diese Spezies konzentriert.

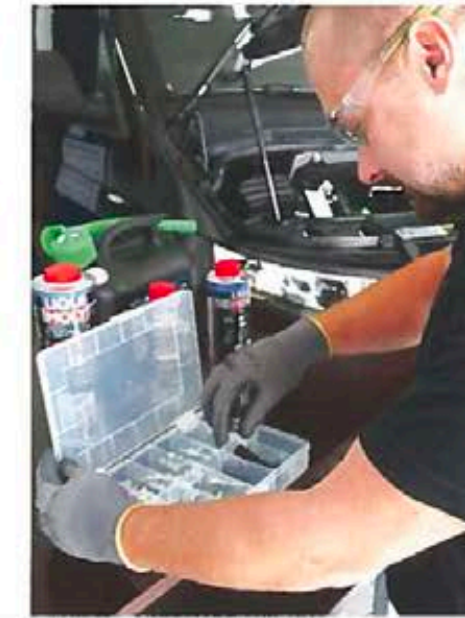
Zu den „Hauptverschmutzern“ von Dieselmotoren gehören laut Kaiser die Abgasrückführung (AGR) und die Kraftstoffqualität, gefolgt von ungünstigen Betriebsbedingungen und dem Umstand, dass bei modernen direkt einspritzenden Selbstzündern die Injektorspitze samt Düse in den Brennraum ragt, sodass diese permanent mit heißen Abgasen, Dieselschmutz und anderen Verbrennungsrückständen in Kontakt kommt. Letztlich aber



Zum „JetClean“-Reinigungskonzept von Liqui Moly gehören gebrauchsfertige „Pro-Line“-Reinigungsflüssigkeiten für das Einspritzsystem und den Ansaugbereich, jeweils für Benzin- (links, blau) und Dieselmotoren (rot) sowie das Diesel-Filter-Additiv (ganz rechts).



Der Einspritzsystemreiniger gelangt direkt über den Vorlauf der Hochdruckpumpe zu den Injektoren. Der fahrzeugseitige Rücklauf ist dabei überbrückt. Fahrzeugspezifische Adapter gibt es als Zubehör, um ein professionelles Arbeiten mit dichten Verbindungen sicherzustellen.



ist es aber immer das unglückliche Zusammenspiel mehrerer dieser vorgenannten Faktoren, die sich mit zunehmender Laufleistung gegenseitig negativ verstärken und sogar aufschaukeln, so der Experte. Und leider gilt: je moderner das Motorenkonzept, desto empfindlicher ist es auf Ablagerungen und Verschmutzung.

„Wachsen“ mit der Zeit die Düsenlöcher des Injektors regelrecht zu, leidet die Einspritzqualität und die daraus resultierende, schlechtere Verbrennung produziert weitere Ablagerungen – ein buchstäblicher Teufelskreis. Abhängig von der Verbrennungstemperatur entstehen unterschiedliche Ablagerungen: bei hohen Verbrennungstemperaturen verkoken die Düsen. Diese „trockenen“ Ablagerungen sind laut Kaiser glashart. Bei geringeren Temperaturen dagegen, wenn

die Verbrennung nicht optimal abläuft und ein Teil des eingespritzten Kraftstoffs quasi noch flüssig ist, kommt es zu lackartigen, auch als „nass“ bezeichneten Verkokungen an Injektoren und Ventilen.

Stark öl- und rußhaltige Rückstände im Ansaugtrakt rühren dagegen meist von Störungen im Abgasrückführ-System (AGR) her. Sie entstehen durch den Ruß aus dem rückgeführten Abgas und Öldämpfen, welche beispielsweise über eine schadhafte Motorentlüftung oder den Turbolader in die Ansaugluft gelangen können.

Ein Gerät, zwei Verwendungen

Die Rückstände mit klassischen Methoden wieder herzustellen – Teileersatz (Injektoren, AGR-Ventil), reinigen mit speziellen Strahlgeräten (Ansaugkrümmer,

Ventile) et cetera – ist erfahrungsgemäß sehr arbeits- und zeitaufwendig – und damit teuer. Ein ‚Reinigen über den Tankstutzen‘ ist überdies selbst mit effektiven Kraftstoffsystem- und Ventilreinigern ab einem gewissen Verschmutzungsstadium nicht mehr möglich. Mehr Erfolg verspricht das von Liqui Moly entwickelte ‚JetClean‘-Reinigungskonzept: Es bringt die reinigende Chemie auf kürzestem Wege dorthin, wo sie wirken soll. Außerdem kann der Werkstattfachmann mit dem Gerät sowohl den Rückständen an den Injektoren als auch im Ansaugtrakt zuleibe rücken, entweder einzeln, nacheinander oder gleichzeitig.

Herzstücke des Konzepts sind das Reinigungsgerät ‚JetClean Tronic II‘ sowie vier spezielle Reinigungsflüssigkeiten aus der ‚Pro-Line‘-Familie, jeweils ein Kraftstoffsystemreiniger und ein Ansaugsystemreiniger für Diesel- beziehungsweise Otto-Kraftstoff. Ersterer attackiert die Ablagerungen an den Injektoren und Düsenansätzen über die Einspritzanlage, der andere befreit – über einen Spezialadapter nahe der Drosselklappe der Verbrennungsluft beigegeben – die Drosselklappe samt Ansaugstrecke und

AGR-Ventil beziehungsweise Drallklappen. Um Verwechslungen vorzubeugen, sind die Benzinadditive blau eingefärbt. „Damit genügt ein Blick in die beiden Tanks des ‚JetClean Tronic II‘, um zu erkennen, ob die Restmenge vor dem nächsten Einsatz entfernt werden muss oder einfach aufgefüllt werden kann“, erläutert Markus Scherl, Anwendungstechniker bei Liqui Moly, im Gespräch mit KRAFTHAND-Truck.

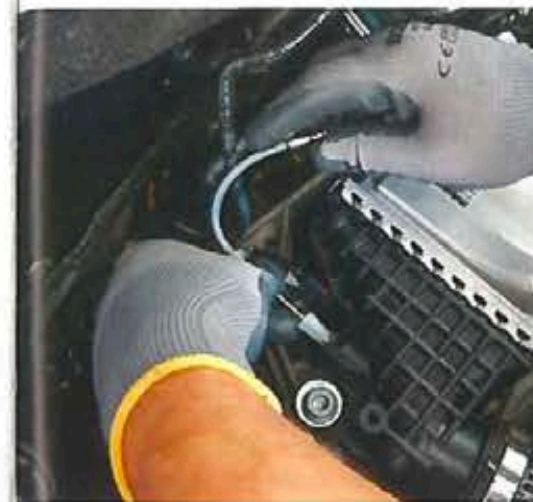
Einfache Anwendung

Die Handhabung des ‚JetClean Tronic II‘ ist denkbar einfach. Zu Beginn ist das Gerät auf die jeweilige Kraftstoffart – Diesel oder Benzin – vorzubereiten und der passende Kraftstofffilter einzubauen sowie die entsprechende Reinigungsflüssigkeit einzufüllen. Diese ist laut Scherl bereits gebrauchsfertig vorgemischt. Für eine präventive Reinigung empfiehlt der Anwendungstechniker einen halben, für eine „problembezogene Intensiv-Reinigung“ einen Liter des hochwirksamen Gemischs.

Anschließend geht es an die Vorbereitung des Fahrzeugs und den Anschluss

des Geräts. „In den meisten Fällen empfiehlt sich dies im Bereich des Kraftstofffilters, weil da üblicherweise alle notwendigen Leitungen zusammenlaufen. Im Zweifelsfall hilft ein Blick in die ‚JetClean Tronic‘-Online-Datenbank oder ein Anruf bei unserer Hotline weiter“, erläutert Scherl. In der Datenbank, die derzeit mit Hochdruck aufgebaut werde, finde der Anwender fahrzeugspezifische Bilder, Anschlusshinweise und weitere hilfreiche Informationen. Bei Dieselfahrzeugen sind gewöhnlich die Vor- und Rücklaufleitung vom/zum Tank per Adapter zu einer Ringleitung zu verbinden.

Dann wird der vom Gerät kommende Zulaufschlauch über einen speziellen Adapter mit Schnellkupplung mit dem Eingang der Hochdruckpumpe verbunden. Der Rücklaufkraftstoff der Injektoren wird bei Bedarf über eine Ringleitung zurück zum Gerät gefördert. „Das ist einerseits notwendig, um die Reinigungsflüssigkeit zu kühlen. Außerdem soll der Reiniger nicht ungenutzt über den Fahrzeuggücklauf in den Tank fließen“, erläutert der Anwendungstechniker. Für den Verbindungen bietet Liqui Moly diverse Adaptersätze mit fahrzeugspezifischen Anschlüssen an,



Über die Bohrung des Drucksensors gelangt die Reinigungsflüssigkeit auf kürzestem Wege in den Ansaugtrakt, um AGR-Ventil, Einlassventile und die gesamte Ansaugstrecke von störenden Öl- und Rußablagerungen zu befreien.



Bei Selbstzündern gelangt der Reiniger per Überdruck in den Ansaugbereich. Die durchsichtige Wendel hilft beim Dosieren. Der ‚Pro-Line‘-Ansaugsystemreiniger ist gebrauchsfertig vorgemischt (kl. Bild).

um ein schnelles Arbeiten und dichte Verbindungen zu gewährleisten.

Schließlich wird das ‚JetClean Tronic II‘ mit dem Bordnetz des Fahrzeugs verbunden und der Reinigungsprozess gestartet: Gerät einschalten, fahrzeugspezifischen Kraftstoffsystemdruck am Gerät einstellen und Motor starten. Eine prophylaktische Reinigung dauert rund 15 Minuten, eine ‚problembezogene Intensivreinigung‘ dagegen rund eine Stunde. Da das Gerät selbstständig arbeitet, kann der Mechaniker zwischenzeitlich andere Arbeiten erledigen, etwa den Ansaugtrakt reinigen. Sinkt der Füllstand unter ein gewisses Minimum, warnen ein Piepton sowie eine blaue Kontrolllampe den Anwender. „Der hat dann noch genügend Zeit, um den Motor auszumachen oder Reiniger nachzufüllen. Das stellt sicher, dass das Kraftstoffsystem nicht aufwendig entlüftet werden muss“, erläutert Liqui Moly-Anwendungstechniker Scherl. Zum Schluss der Reinigungsprozedur werden die Leitungen – soweit der Druck fahrzeugsseitig nicht automatisch abfällt – drucklos gemacht und abgeklemmt und die Leitungen im Fahrzeug wieder ‚rückgebaut‘.

Sauberer Ansaugtrakt

Ähnlich simpel funktioniert die Reinigung des Ansaugtrakts: Ist am Gerät der passende Kraftstofffilter montiert, An-

saugsystemreiniger einfüllen (ca. 300 ml) und Druckluftadapter am Gerät aufschrauben und den Zulaufschlauch inklusive ‚Dosierspirale‘ mit dem Ansaugadapter am Motor verbinden. Dies kann bei Saugmotoren ein kegelförmiger, verstellbarer Venturi-Adapter sein, der direkt an den Luftansaugschlauch gehalten und später vom Motorunterdruck angesaugt wird, oder bei Turbo-Motoren ein spezieller Gummipfropfen, der anstelle des Drucksensors am Ansaugrohr eingebaut wird. Für die Ansaugsystemreinigung benötigt das ‚JetClean Tronic II‘ keine Stromversorgung, da der Reiniger vom Motorunterdruck angesaugt wird beziehungsweise per Druckluft ins Ansaugsystem gelangt.

Nach dem Motorstart muss noch die Reinigermenge an der Drossel des Kugelhahns dosiert werden. Dazu verfügt der

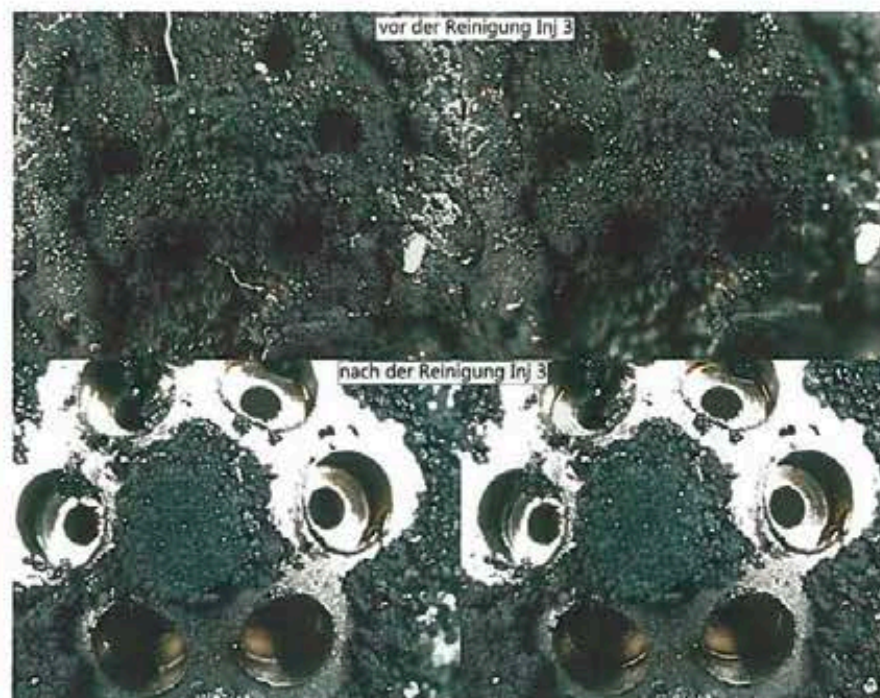
Zulauf über eine durchsichtige Wendel. „Der Reiniger ist richtig dosiert, wenn die Flüssigkeit für eine Wendelumdrehung zwischen ein bis zwei Sekunden benötigt“, erklärt Scherl. Während des Reinigens ist die Leerlaufdrehzahl auf zirka 2.000/min zu erhöhen. Ein Pedalfeststeller leistet hierbei gute Dienste. Ist der Reiniger aufgebraucht, stellt man den Motor ab und bringt die Verschlauchung wieder in den Urzustand.

Zum Abschluss einer jeden Reinigungsprozedur empfiehlt Anwendungsspezialist Martin Scherl sämtliche Anschlüsse nochmals auf Dichtigkeit zu prüfen und auf Probefahrt zu gehen. Anschließend sollte man noch den Fehlerspeicher auslesen und reinigungsbedingte Fehlercodes löschen.

Klaus Kuss



Eine derart verkockte Injektorspitze vereitelt eine saubere Einspritzung und führt zu einer schlechten Gemischbildung (oben). Nach der Intensivreinigung mit dem ‚JetClean Tronic II‘ sind die störenden Rückstände verschwunden. Bilder: Liqui Moly



Unter dem Mikroskop ist der ‚Vorher-Nachher‘-Effekt einer Kraftstoffsystemreinigung mit dem ‚JetClean Tronic II‘ deutlich sichtbar. Die Einspritzqualität des Sechslöcher-Injektors ist wieder einwandfrei (rechts). Bild: Liqui Moly



Ausgeklügelte Konzepte für den erfolgreichen Kfz-Service.

Professionelle Kraftstoff- und Ansaugsystemreinigung mit JetClean Tronic II



Bieten Sie Ihrem Kunden mit Hilfe unseres Reinigungsgerätes JetClean Tronic II eine einfache und professionelle Reinigung des Kraftstoff- und Ansaugsystems an. Probleme an den Systemen können damit schnell und zuverlässig behoben werden. Geeignet für nahezu alle Gemischbildungs- und Einspritzsysteme.

Ölcontainer



Extra fester Kopf- und Füllring gegen große Stöße
Ventil mit Steigrohr, Originalitätsverschluss, zu öffnen nur mit Spezialadapter
Stabiler Edelstahlbehälter mit Brüllopfungen für leichtes Handling in der Werkstatt
Die Senke im Containerboden und das integrierte Steigrohr gewährleisten eine vollständige Entleerung

Die wiederbefüllbaren Mehrwegcontainer von LIQUI MOLY sind hinsichtlich der Mengengrenzung von wassergefährdenden Flüssigkeiten, Gebindeentsorgung und der Restentleerbarkeit ein echter „Problemlöser“ für die Werkstatt.

Verbundglas-Reparatursystem



Bieten Sie Ihrem Kunden eine kostengünstige Alternative. Steinschläge oder Risse in der Windschutzscheibe lassen sich schnell, sauber und sicher mit dem Verbundglas-Reparatursystem von LIQUI MOLY beheben. Das notwendige Know-How bekommen Sie bei einer LIQUI MOLY-Schulung.

ADM-Betreuung vor Ort



Profitieren Sie von unserem engen Vertriebs- und Betreuungsnetz in Deutschland.

Wir kommen zu Ihnen und beraten Sie über Produkte, Konzepte und Problemlösungen in Ihrer Werkstatt.

Es kann so einfach sein: Das LIQUI MOLY-Gefahrstoffmanagement



Sparen Sie Zeit und Ärger mit dem LIQUI MOLY-Gefahrstoffmanagement! Oft fehlt im Betrieb die Zeit, die Fülle an Gesetzen und Verordnungen korrekt umzusetzen. LIQUI MOLY zeigt Ihnen, worauf Sie achten müssen und trägt für Ihre Sicherheit und die Ihrer Mitarbeiter Sorge.

Gear Tronic II – das LIQUI MOLY-Gerät für den kompletten Getriebeölservice

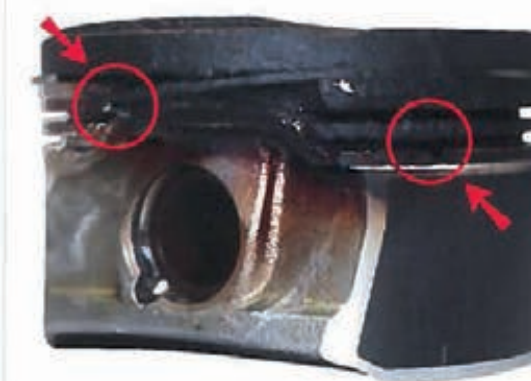


Getriebeölwechsel ist nicht gleich Getriebeölwechsel: Ein kompletter Tausch des Schmierstoffes war früher nicht möglich. Mit Systemen wie Gear Tronic II von LIQUI MOLY schon. Spülung, Getriebeölwechsel und das Beimischen von Additiven funktionieren einfach, sicher und schnell mit Gear Tronic II von LIQUI MOLY. Ein System, viel Nutzen.

Neues Additiv von LIQUI MOLY gegen Motorschäden

Moderne hochverdichtende Motoren mit Direkteinspritzung haben ein erhöhtes Risiko für vorzeitiges Zünden bei niedrigen Drehzahlen (LSPI – low speed pre-ignition). Dabei entzündet sich das Benzin-Luft-Gemisch in der Brennkammer noch bevor der Zündfunke entsteht. Dieses Klopfen kann zu ernsthaften Motorschäden führen.

Ablagerungen gelten als ein wesentlicher Faktor für LSPI. Moderne, direkteinspritzende Turbo-Benzin-Motoren haben ein hochbelastetes Einspritzsystem. Die Einspritzdüsen reichen direkt in den Brennraum und sind dadurch hohen Temperaturen, Drücken und dem Einfluss von Verbrennungsrückständen ausgesetzt. An den Düsenaustrittsöffnungen bilden sich in kurzer Zeit Ablagerungen, die dafür sorgen, dass das Benzin nicht mehr so fein zerstäubt wird. Dies verschlechtert die Abgaswerte und erhöht den Benzinverbrauch. Die Ablagerungen können durch die hohen Temperaturen zu glühen beginnen, was zu Motorklopfen führen kann.



Der neue Pro-Line Direkt Injection Reiniger von LIQUI MOLY enthält als Wirkstoff Polyetheramin (PEA). „Aktives PEA ist eine hochwirksame Reinigungschemikalie, die selbst hartnäckige Ablagerungen an Injektoren, Kolben und Brennraum entfernt“, erklärt David Kaiser, Leiter Forschung und Entwicklung bei LIQUI MOLY. „Und sie schützt bei regelmäßiger Anwendung dauerhaft vor neuen Kohlenstoffablagerungen.“

www.liquimoly.de



Der neue Pro-Line Direkt Injection Reiniger kann gemäß Vorschrift des Opel Technical Service Bulletins 3319 alternativ zur Opel OEM-Teilenummer G_0000268471 bei jeder Inspektion verwendet werden. Er ist für alle Autos mit 4-Takt-Benzinmotor geeignet, für Direkteinspritzer genauso wie für Autos mit Saugrohrinspritzung.

Reinigungs- und Pflegespray für Mähroboter

Liqui Moly bietet mit dem Mähroboter Reinigungs- und Pflegespray ein Mittel, das den Mähroboter nicht nur schützt, sondern auch kratz- und streifenfrei reinigt. Bei regelmäßiger Anwendung sorgt es dafür, dass Kunststoffoberflächen bei starker UV-Strahlung nicht spröde und brüchig werden. Dazu David Kaiser, Leiter Forschung und Entwicklung bei Liqui Moly: „Das Mittel zieht in die Kunststoffoberfläche ein. Dort wandelt es auftretende UV-Strahlung in Wärme um, so dass die UV-Strahlung nicht den darunter liegenden Kunststoff schädigen kann.“ Das Spray ist für alle gängigen Kunststoffe geeignet, farblos und sollte mindestens einmal pro Monat aufgetragen werden. Laut Hersteller eignet es sich auch zur Pflege von Saugrobotern.



Wie eine Sonnencreme für den Mähroboter. Foto: Liqui Moly

Galabau, Ausgabe 8+9/2019

MOTORSPORT

Honke auf dem Treppchen

Weida – Der Himmelkroner Reinhard Honke hat mit seinem Beifahrer Stephan Schwerdt (Neuburg/Donau) bei der 48. Osterburg Rallye in Weida (Thüringen) den dritten Platz erreicht.

Auf der 140 Kilometer langen Strecke mit sechs Wertungsprüfungen gingen 79 Teams aus sieben Bundesländern an den Start. Honke/Schwerdt waren mit ihrem Subaru Impreza von Beginn an auf Betriebstemperatur und erzielten bei der ersten Wertungsprüfung die viertbeste Zeit mit 5,6 Sekunden Rückstand auf Bernd Michel/Karina Derda (Schwarzenbach/Wittenberg).

Auf den Prüfungen 2 und 3 legten Rudi Reindl/Michael Ehrle (Lohkirchen/Schmalkalden) den Grundstein für ihren Gesamtsieg und erarbeiten sich einen Vorsprung von 18 Sekunden.

Dahinter kämpften Honke/Schwerdt mit Sebastian Zimmermann/Monique Voigt (Plauen/Zwickau) und Mario Czok/Andy Tänczyk (Zwickau/Dennheritz) um Rang 2. Diese drei Teams lagen zur Halbzeit innerhalb von vier Sekunden. Im zweiten Durchgang schieden Zimmermann/Voigt aus, so dass Honke/Schwerdt nur noch einen Konkurrenten um den zweiten Platz hatten.

Vor der letzten Prüfung betrug der Vorsprung der beiden 0,5 Sekunden. Diesen konnten sie nicht halten, denn Czok/Tänczyk machten 0,9 Sekunden gut und holten den zweiten Platz. Den Gesamtsieg sicherten sich Reindl/Ehrle, die vier der sechs Wertungsprüfungen für sich entschieden. Ihr Vorsprung auf den zweiten Platz betrug 34,6 Sekunden. red



Der Himmelkroner Reinhard Honke landete im Subaru Impreza bei der Osterburg Rallye auf Rang 3. Foto: Sascha Graf

LIQUI MOLY GmbH
Jerg-Wieland-Straße 4
89081 Ulm
GERMANY

Telefon: +49 731 1420-0
Fax: +49 731 1420-740
E-Mail: info@liqui-moly.de
www.liqui-moly.de



Freie Werkstatt, Ausgabe 9/2019

rallye-magazin.de



THE 6-SPEED STI
BOX TRANSFERS
400KW AND 633NM
TO ALL 4 WHEELS
AT A HEALTHY
1.8 BAR BOOST.

with plenty testimonials from high-end race car drivers and tuners. Another interesting fact is that with the injection tuning at 76% duty cycle, the Fozzie guzzles exactly 2.3 litres of ethanol per minute. Met elsh!

The 6-speed STi gearbox, late-model clutch and STi transaxle limited slip differential transfers the 400kW and



Words: Shelley Daniels
Photography: Darren Townsley

Words: Shelley Daniels
Photography: Darren Townsley

BANZAI!

SHUDLEY LOVES A SCARY FORESTER. JUST ASK ROBIN SPENCE AND HIS TRACK-MUNCHING "FUGGIN' FOZZIE".

When Subaru first entered our borders back in 1992, their cars were very different to what we were accustomed to. The contrasting wheel colours, rally-inspired decals and huge fins were rare on production cars. They had one or two separate models though, the 'old man' Legacy and the 'bad boy' Impreza. Legions of fans followed them to this day.

So, I remember a story from about 10 years ago they told me about morning vomit, but not Fuzzies. You see, I had a few accidents in a buddy's boosted Audi, and it was pretty gross. I took it down to the shop, and the car was quite impressive, until I tried up against a Fozzie. We went short. Very Fuggin' Fuzzies.

Robin Spence was inspired to build his 2004 Forester XT by Jim Varro, a legend partaking in the first Touring car championship of the 80's. Since the Forester uses the same platform as the more popular WRX, it made things a bit easier.

537 SCIENTIFIC JOURNAL

corners, and more...
throughout, along with 5Ti aluminium
control arms.

The cockpit is as busy as the engine room and looks like quite a scary place

Although still licensed and fully road legal, the car was built for the track, so the suspension is probably the most important aspect of the build. Full race-spec 8C coilovers are in all four corners, and there are poly bushes fitted throughout, along with STI aluminium control arms.

The cockpit is as busy as the engine bay, and looks like quite a scary place. The carpet has been removed and a single fibre race seat makes things a tad comfortable for Robin. The rollover, which was built to track racing

maintain the stock look, and the rear wheel was too, and bar the poly rear and side windows, and a few decals, none of the bodywork was altered.

The guys at Subaru Port Elizabeth did a wonderful job with this little wagon, and would like to thank everyone who helped create the track monster. With the help of the tuner, Ian Oberholzer from Link Management Systems, and Julian from Pyro Performance in Cape Town, the Forester ran its maiden Class B race at Scribante last month, and managed the second quickest lap time of all



PECS

125 STI motor -
Wanley condenser
bearings - ARP
- GTX3076R turbo
mount kit -
Cooler - Mishimoto
injectors - Injen
pump - Bosch
ECU.

OEM ST-18™
5/40R18 semi

Racing color
white - Pale

shi Evo VIII 4-
and 3-pot C

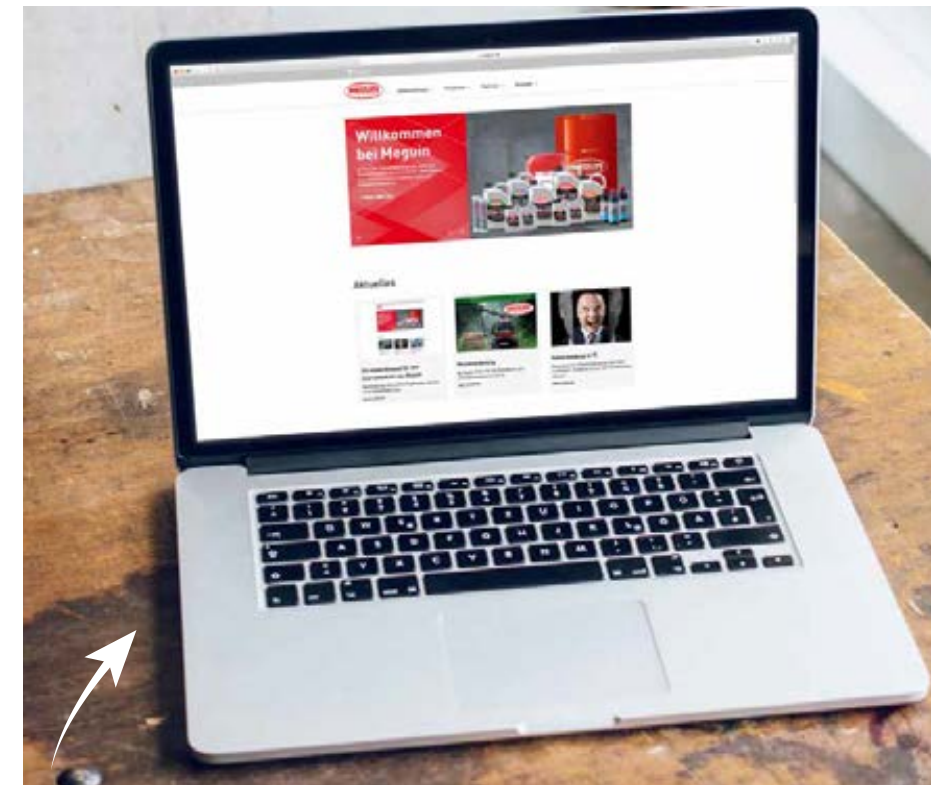
face steering
illage - ProS



100

19

LIQUI MOLY | MEGUIN | 10 | 2019



OIL GUIDE

The Oil Guide, our digital help for finding the right lubricant, is the most accessed service. Once the user has found what he is looking for, our reference search can then help him find an authorized dealer close by and sales partners at home and abroad.



New website, Tried-and-tested quality

Our new MEGUIN website went online at the end of August. The online presence was given a completely new look and design and its operability optimized.



LOTS MORE USEFUL INFORMATION AND FUNCTIONS AT WWW.MEGUIN.DE:

The website contains information on careers at Meguin, the entire product catalog with direct datasheet search, a calculation tool for viscosity, the newsletter archives, direct contacts including sales representative search, download area with all MEGUIN brochures as well as informative material and our contact form for general questions.

OUR SOURCE OF INSPIRATION.

OUR MONTHLY MAGAZINE.

PICTURES AND STORIES is for all of us. By all of us. A exceptional reflection of an exceptional brand. Share your experiences, success and emotions about the LIQUI MOLY family worldwide - with your contribution in the next edition of our company magazine.



Inform.
Spread the
word. Share.

Next
closing date:
14/10.2019

www.liqui-moly.de/unternehmen/monatsmagazin

This is how your contribution can also be included in PICTURES and STORIES:

Send us your photos including the story and the signed declarations of consent from all persons in the photograph to bug@liqui-moly.de.



Select the photos
and give them a caption.
Send the completed decla-
rations of consent.



Send an e-mail with all
the important information
to bug@liqui-moly.de.



If all requirements have
been met, you will find your
article in the next monthly
magazine.

Note: The magazine appears on a monthly basis. We therefore ask you to submit content promptly. Photos and articles that are sent after the respective closing date always appear in the following issue.