

Reinigung von Klimaanlage

Arbeitsanleitung



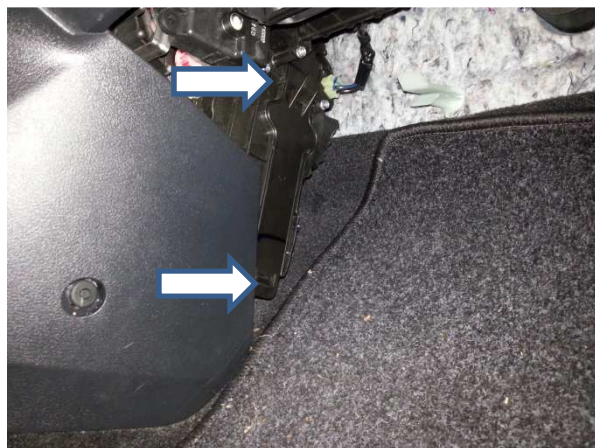
Fahrzeug : Honda Civic VIII
Baujahr: 2006 - 2012

Benötigte Werkzeuge:

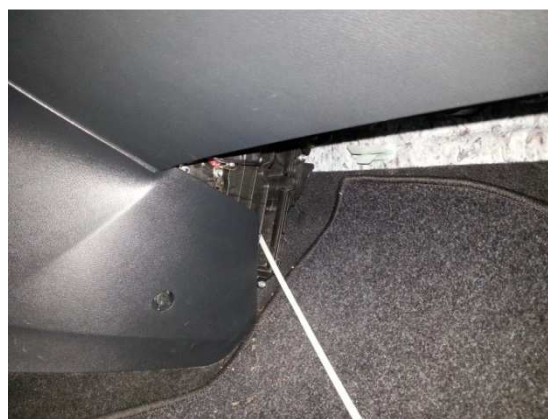
- LIQUI MOLY Reinigungspistole / -sonde (Art.-Nr. 4090)
- LIQUI MOLY Klima-Anlagen-Reinigungs-Flüssigkeit (Art. Nr. 4091 bzw. 92)



1. Während der Reinigung die Fenster des Fahrzeugs öffnen. Einatmen der Dämpfe vermeiden (Desinfektionsmittel).
2. Kondenswasserablauf prüfen. Kontrolle, ob Öffnungen frei sind, anschließend Auffangwanne unter den Ablauf stellen.
3. Vor der Reinigung Verdampferoberfläche wie folgt abtrocknen lassen:
 - Klimaanlage (Kühlung) ausschalten
 - Luftzufuhr auf Umluftbetrieb stellen
 - Temperaturwähler auf höchste Stufe
 - Luftverteiler auf Fußraum richten
 - Gebläse auf volle Leistung schaltenFahrzeug in dieser Einstellung ca. 10 Min. laufen lassen, dann Fahrzeug abstellen.
4. Die obere Fußraumverkleidung im Beifahrerfußraum aus den Halterungen ausclipsen und entfernen
5. Die Pollenfilterabdeckung an den mit Pfeilen markierten Stellen ausclipsen und entfernen. Anschließend den Pollenfilter herausziehen. Hinweis: Auf Luftdurchstromrichtung (Air Flow) achten!!



6. **Liqui Moly Klima-Anlagen-Reinigungs-Pistole mit 1 Liter Liqui Moly Klima-Anlagen-Reiniger** befüllen und bei 6-8 bar Druck an das Druckluftnetz anschließen.
7. Die Sonde der Reinigungs-Pistole vorsichtig in Richtung Verdampfer einführen.



8. Durch Betätigen der Reinigungs-Pistole sowie vorsichtiges hin und her Bewegen der Sprühsonde wird der Verdampfer mit LIQUI MOLY Klima-Anlagen-Reiniger gründlich ausgespült und gereinigt. Zum Schluss je einen Sprühstoß in die Lüftungsdüsen im Innenraum geben.
9. Nach der Reinigung LIQUI MOLY Klima-Anlagen-Reiniger ca. 15-20 min. einwirken und trocknen lassen
10. Innenraumluftfilter erneuern, dabei auf richtige Luftdurchströmrichtung (Air Flow) achten.
11. Die Montage der demontierten Teile erfolgt in umgekehrter Reihenfolge wie unter Punkt 4. und 5. beschrieben.
12. Zum Abtrocknen des Verdampfers Punkt 3. Wiederholen

Zeitaufwand für Demontage, Reinigungsvorgang und Zusammenbau: ca. 3 AW.